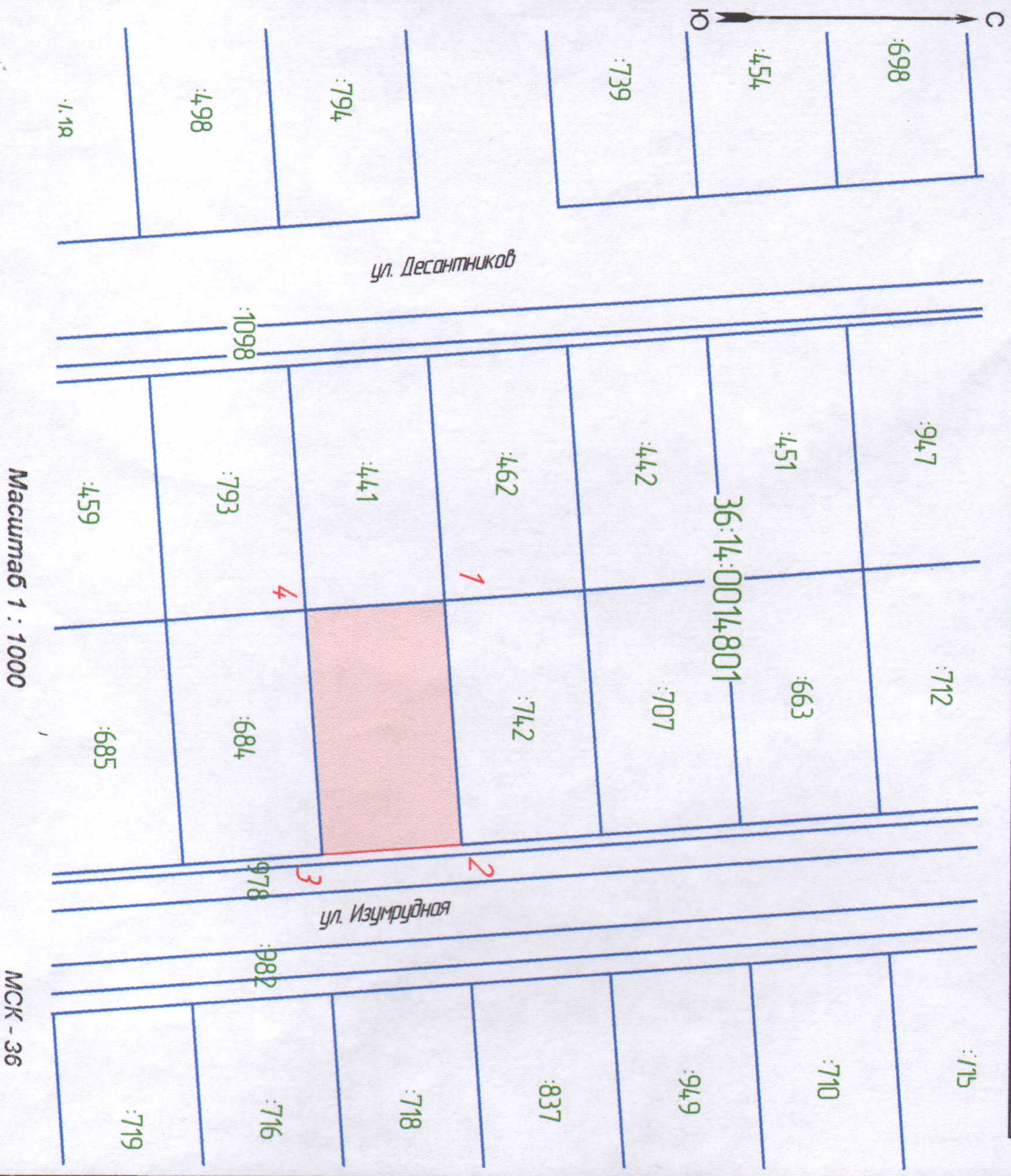


СХЕМА РАСПОЛОЖЕНИЯ

ЗЕМЕЛЬНОГО УЧАСТКА НА КАДАСТРОВОМ ПЛАНЕ ТЕРРИТОРИИ

Условный номер земельного участка –
 Площадь участка 700 кв. м.

Обозначение характерных точек границ	Координаты, м	
	X	Y
1	436650	1329069
2	436652	1329104
3	436633	1329105
4	436630	1329070
1	436650	1329069



Условные обозначения:

- 1 - существующая точка границы
- образующий земельный участок
- граница земельного участка, стоящего на учете
- номер кадастрового квартала

Масштаб 1 : 1000

МСК - 36